

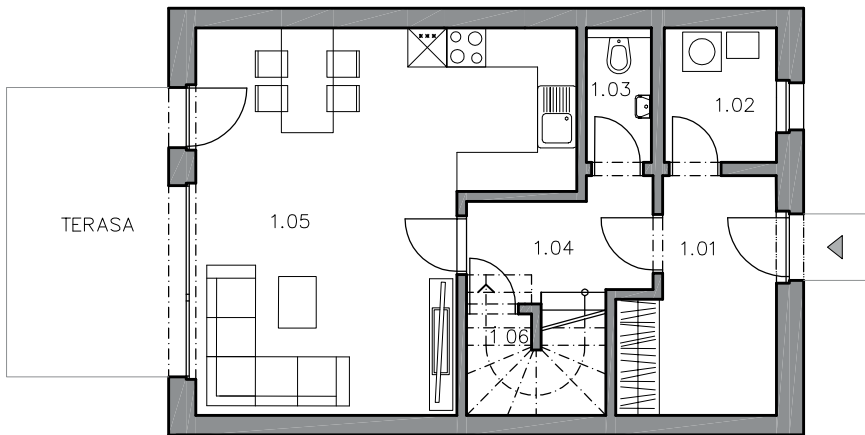
# RODINNÝ DŮM 4+kk - CHD53

TYP DOMU: B53

PODLAHOVÁ PLOCHA: 102,6 m<sup>2</sup> (Dle občanského zákoníku)

CELKOVÁ VÝMĚRA POZEMKU: 197 m<sup>2</sup>

PŮDORYS 1.N.P.

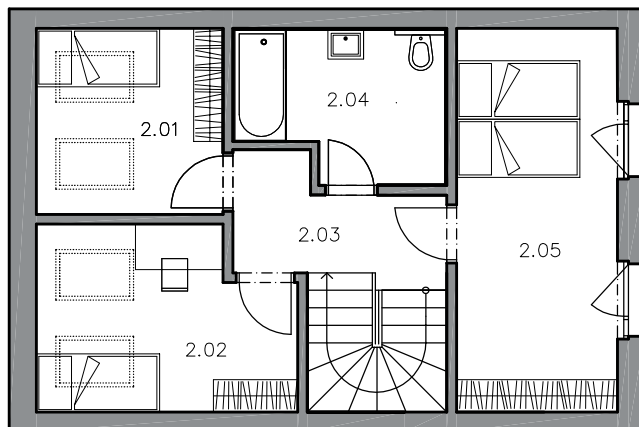


LEGENDA MÍSTNOSTÍ

Č.M.	NÁZEV MÍSTNOSTI	PLOCHA m <sup>2</sup>
1.01	ZÁDVEŘÍ	7,88
1.02	TECH. MÍSTNOST	3,82
1.03	WC	2,05
1.04	CHODBA/SCHODIŠTĚ	6,68
1.05	OBÝVACÍ POKOJ+KK	29,00
1.06	KOMORA	1,55



PŮDORYS 2.N.P.



Č.M.	NÁZEV MÍSTNOSTI	PLOCHA m <sup>2</sup>
2.01	POKOJ	8,39
2.02	POKOJ	10,77
2.03	CHODBA	5,21
2.04	KOUPELNA+WC	7,20
2.05	LOŽNICE	14,92

Celková užitná plocha: 97,46 m



Vizualizace exteriéru a vybraných interiérů jsou modelovány pro názornost a jejich charakter je pouze ilustrativní. Veškeré vybavení nábytku včetně kuchyňské linky, elektro spotřebičů a bytových doplňků není součástí standardního vybavení. Podlahová plocha místností je pouze orientační. Podlahová plocha domu je vypočtena dle nařízení vlády č. 366/2013 Sb.

