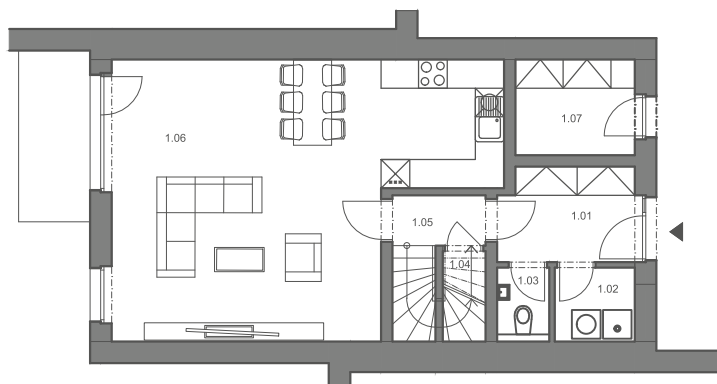


S 22 RODINNÝ DŮM 5+kk

PODLAHOVÁ PLOCHA: 126,9 m²
CELKOVÁ VÝMĚRA POZEMKU: 191 m²

PŮDORYS 1. NP



LEGENDA MÍSTNOSTÍ

| Č.M. | NÁZEV MÍSTNOSTI | PLOCHA m ² |
|------|--------------------|-----------------------|
| 1.01 | ZÁDVEŘÍ | 4,4 |
| 1.02 | TECHNICKÁ MÍSTNOST | 2,6 |
| 1.03 | WC | 1,7 |
| 1.04 | KOMORA | 1,7 |
| 1.05 | HALA | 2,1 |
| 1.06 | OBYVACÍ POKOJ + KK | 40,3 |
| 1.07 | SKLAD | 5,1 |

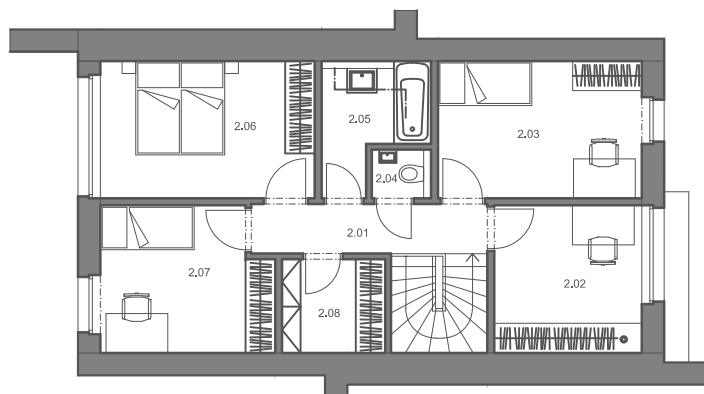


0 m 1 2 3 4 5



Vizualizace exteriéru a vybraných interiérů jsou modelovány pro názornost a jejich charakter je pouze ilustrativní. Veškeré vybavení nábytku včetně kuchyňské linky, elektro spotřebičů a bytových doplňků není součástí standardního vybavení. Podlahová plocha místností je pouze orientační. Podlahová plocha domu je vypočtena dle nařízení vlády č. 366/2013 Sb.

PŮDORYS 2. NP



| Č.M. | NÁZEV MÍSTNOSTI | PLOCHA m ² |
|------|--------------------|-----------------------|
| 2.01 | CHODBA + SCHODIŠTĚ | 8,7 |
| 2.02 | PRACOVNA | 8,9 |
| 2.03 | POKOJ 1 | 11,5 |
| 2.04 | WC | 1,2 |
| 2.05 | KOUPELNA | 4,7 |
| 2.06 | LOŽNICE | 12,1 |
| 2.07 | POKOJ 2 | 9,9 |
| 2.08 | ŠATNA | 4,0 |

