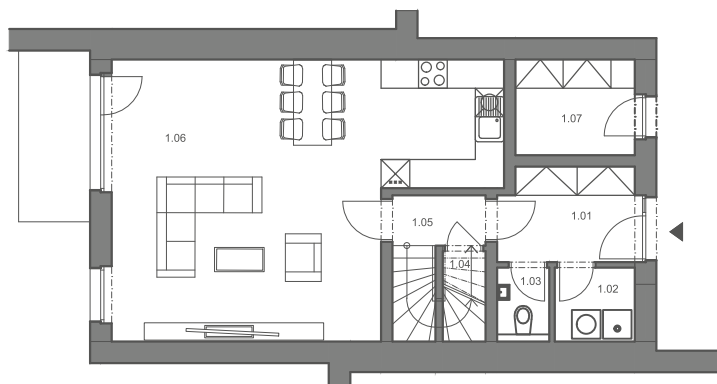


S 24 RODINNÝ DŮM 5+kk

PODLAHOVÁ PLOCHA: 126,9 m²
CELKOVÁ VÝMĚRA POZEMKU: 185 m²

PŮDORYS 1. NP



LEGENDA MÍSTNOSTÍ

Č.M.	NÁZEV MÍSTNOSTI	PLOCHA m ²
1.01	ZÁDVEŘÍ	4,4
1.02	TECHNICKÁ MÍSTNOST	2,6
1.03	WC	1,7
1.04	KOMORA	1,7
1.05	HALA	2,1
1.06	OBYVACÍ POKOJ + KK	40,3
1.07	SKLAD	5,1

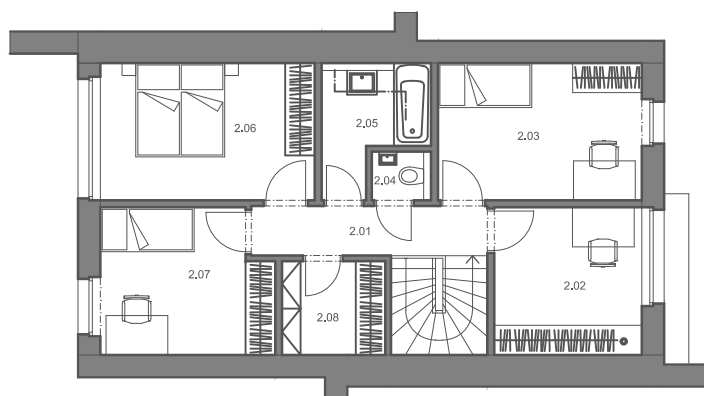


0 m 1 2 3 4 5



Vizualizace exteriéru a vybraných interiérů jsou modelovány pro názornost a jejich charakter je pouze ilustrativní. Veškeré vybavení nábytku včetně kuchyňské linky, elektro spotřebičů a bytových doplňků není součástí standardního vybavení. Podlahová plocha místností je pouze orientační. Podlahová plocha domu je vypočtena dle nařízení vlády č. 366/2013 Sb.

PŮDORYS 2. NP



Č.M.	NÁZEV MÍSTNOSTI	PLOCHA m ²
2.01	CHODBA + SCHODIŠTĚ	8,7
2.02	PRACOVNA	8,9
2.03	POKOJ 1	11,5
2.04	WC	1,2
2.05	KOUPELNA	4,7
2.06	LOŽNICE	12,1
2.07	POKOJ 2	9,9
2.08	ŠATNA	4,0

