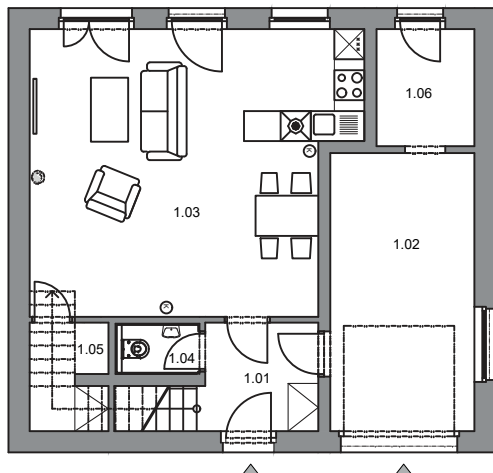


RODINNÝ DŮM 5+kk

TYP DOMU: KH5

PODLAHOVÁ PLOCHA: 139,2 m² (Dle občanského zákoníku)

CELKOVÁ VÝMĚRA POZEMKU: 430 m²

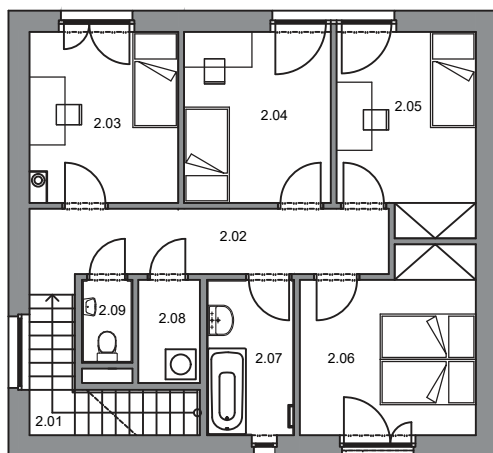


LEGENDA MÍSTNOSTÍ

Č.M.	NÁZEV MÍSTNOSTI	PLOCHA m ²
1.01	ZÁDVEŘÍ	5,41
1.02	GARÁŽ	16,11
1.03	OBÝVACÍ POKOJ + KK	35,51
1.04	WC	1,72
1.05	SPIŽ	3,28
1.06	DÍLNA	4,76



Vizualizace exteriéru a vybraných interiérů jsou modelovány pro názornost a jejich charakter je pouze ilustrativní. Veškeré vybavení nábytku včetně kuchyňské linky, elektro spotřebičů a bytových doplňků není součástí standardního vybavení. Podlahová plocha místností je pouze orientační. Podlahová plocha domu je vypočtena dle nařízení vlády č. 366/2017



Č.M.	NÁZEV MÍSTNOSTI	m ²
2.01	SCHODIŠTĚ	4,70
2.02	CHODBA	9,95
2.03	POKOJ 1	10,30
2.04	POKOJ 2	10,13
2.05	POKOJ 3	10,77
2.06	LOŽNICE	12,20
2.07	KOUPELNA	5,46
2.08	TECH. MÍSTNOST	2,55
2.09	WC	1,69

Celková podlahová plocha: 134,54 m²

