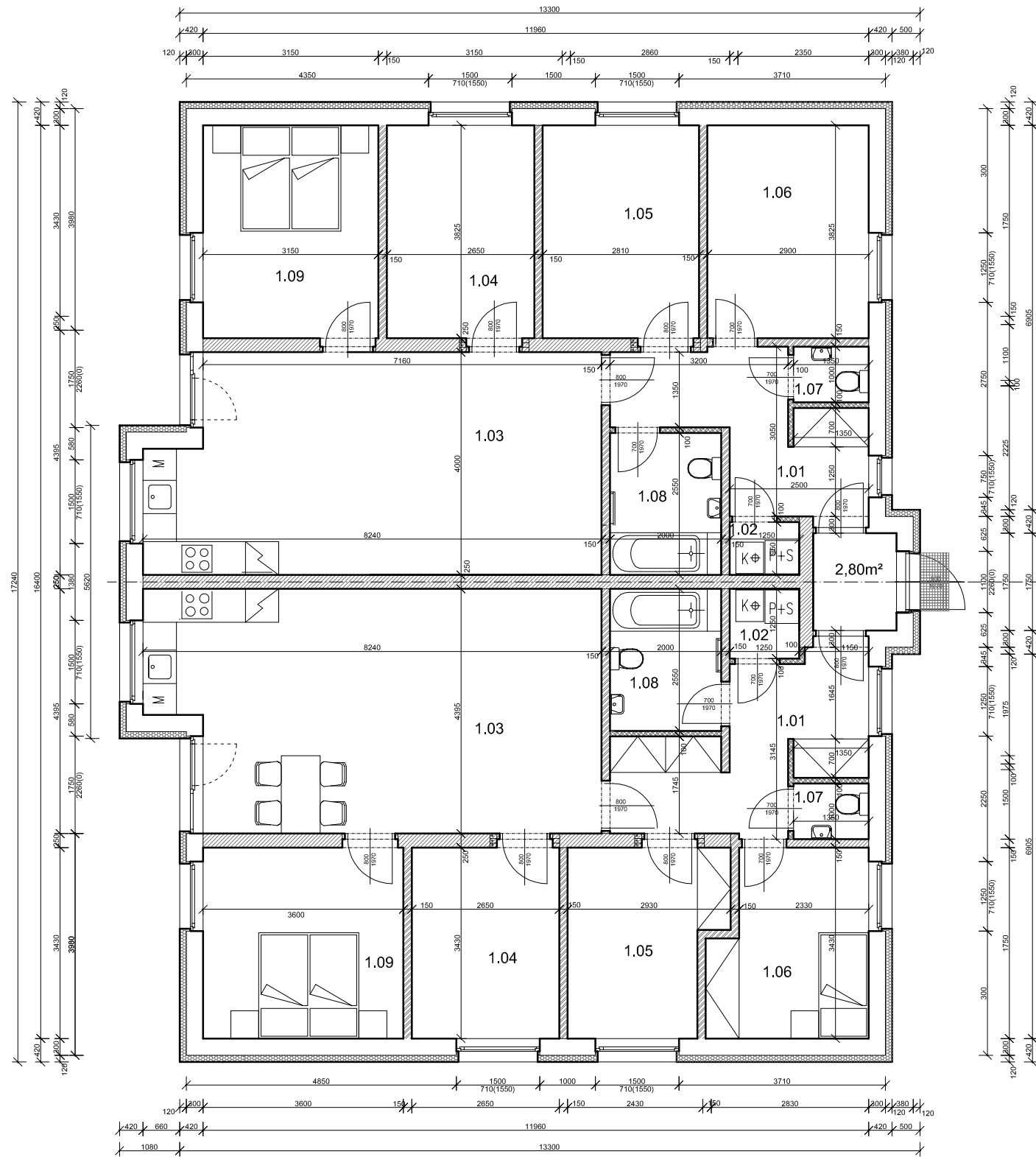


PŮDORYS 1.N.P.



LEGENDA MÍSTNOSTÍ - BYT1

| OZN. | NÁZEV MÍSTNOSTI | PLOCHA [m ²] | PODLAHA | POVRCH STĚN | POVRCH STROPŮ | POZNÁMKA |
|----------------|---------------------------------|--------------------------|---------------------|----------------------|--------------------------------|--------------------------------|
| 1.01 | CHODBA | 10,43 | KERAMICKÁ DLAŽBA | VÁP. ŠTUK. OMÍTKA | VÁP. ŠTUK. OMÍTKA SV.2700mm | KERAMICKÝ SOKL. |
| 1.02 | TECHNICKÁ MÍSTNOST | 1,56 | KERAMICKÁ DLAŽBA | VÁP. ŠTUK. OMÍTKA | VÁP. ŠTUK. OMÍTKA SV.2700mm | KERAMICKÝ OBKLAD SV. 2100mm |
| 1.03 | OBÝVACÍ POKOJ KUCHYŇSKÝ KOUT | 34,23 | PLOVOUCÍ PODLAHA | VÁP. ŠTUK. OMÍTKA | VÁP. ŠTUK. OMÍTKA SV.2700mm | PODLAHOVÁ LIŠTA |
| 1.04 | POKOJ | 9,32 | PLOVOUCÍ PODLAHA | VÁP. ŠTUK. OMÍTKA | VÁP. ŠTUK. OMÍTKA SV.2700mm | PODLAHOVÁ LIŠTA |
| 1.05 | POKOJ | 9,18 | PLOVOUCÍ PODLAHA | VÁP. ŠTUK. OMÍTKA | VÁP. ŠTUK. OMÍTKA SV.2700mm | KERAMICKÝ OBKLAD SV. 2100mm |
| 1.06 | POKOJ | 9,11 | KERAMICKÁ DLAŽBA | VÁP. ŠTUK. OMÍTKA | VÁP. ŠTUK. OMÍTKA SV.2700mm | PODLAHOVÁ LIŠTA |
| 1.07 | WC | 1,35 | KERAMICKÁ DLAŽBA | VÁP. ŠTUK. OMÍTKA | VÁP. ŠTUK. OMÍTKA SV.2700mm | KERAMICKÝ OBKLAD SV. 2100mm |
| 1.08 | KOUPELNA | 5,1 | KERAMICKÁ DLAŽBA | VÁP. ŠTUK. OMÍTKA | VÁP. ŠTUK. OMÍTKA SV.2700mm | KERAMICKÝ OBKLAD SV. 2100mm |
| 1.09 | LOŽNICE | 12,58 | KERAMICKÁ DLAŽBA | VÁP. ŠTUK. OMÍTKA | VÁP. ŠTUK. OMÍTKA SV.2700mm | KERAMICKÝ OBKLAD SV. 2100mm |
| CELKOVÁ PLOCHA | | 92,86m ² | | | | |

LEGENDA MÍSTNOSTÍ- BYT2

| OZN. | NÁZEV MÍSTNOSTI | PLOCHA [m ²] | PODLAHA | POVRCH STĚN | POVRCH STROPŮ | POZNÁMKA |
|----------------|---------------------------------|--------------------------|---------------------|----------------------|--------------------------------|--------------------------------|
| 1.01 | CHODBA | 9,18 | KERAMICKÁ DLAŽBA | VÁP. ŠTUK. OMÍTKA | VÁP. ŠTUK. OMÍTKA SV.2700mm | KERAMICKÝ SOKL. |
| 1.02 | TECHNICKÁ MÍSTNOST | 1,26 | KERAMICKÁ DLAŽBA | VÁP. ŠTUK. OMÍTKA | VÁP. ŠTUK. OMÍTKA SV.2700mm | KERAMICKÝ OBKLAD SV. 2100mm |
| 1.03 | OBÝVACÍ POKOJ KUCHYŇSKÝ KOUT | 31,34 | PLOVOUCÍ PODLAHA | VÁP. ŠTUK. OMÍTKA | VÁP. ŠTUK. OMÍTKA SV.2700mm | PODLAHOVÁ LIŠTA |
| 1.04 | POKOJ | 10,36 | PLOVOUCÍ PODLAHA | VÁP. ŠTUK. OMÍTKA | VÁP. ŠTUK. OMÍTKA SV.2700mm | PODLAHOVÁ LIŠTA |
| 1.05 | POKOJ | 10,98 | PLOVOUCÍ PODLAHA | VÁP. ŠTUK. OMÍTKA | VÁP. ŠTUK. OMÍTKA SV.2700mm | KERAMICKÝ OBKLAD SV. 2100mm |
| 1.06 | PRACOVNA | 11,2 | KERAMICKÁ DLAŽBA | VÁP. ŠTUK. OMÍTKA | VÁP. ŠTUK. OMÍTKA SV.2700mm | PODLAHOVÁ LIŠTA |
| 1.07 | WC | 1,35 | KERAMICKÁ DLAŽBA | VÁP. ŠTUK. OMÍTKA | VÁP. ŠTUK. OMÍTKA SV.2700mm | KERAMICKÝ OBKLAD SV. 2100mm |
| 1.08 | KOUPELNA | 5,1 | KERAMICKÁ DLAŽBA | VÁP. ŠTUK. OMÍTKA | VÁP. ŠTUK. OMÍTKA SV.2700mm | KERAMICKÝ OBKLAD SV. 2100mm |
| 1.09 | LOŽNICE | 12,27 | KERAMICKÁ DLAŽBA | VÁP. ŠTUK. OMÍTKA | VÁP. ŠTUK. OMÍTKA SV.2700mm | KERAMICKÝ OBKLAD SV. 2100mm |
| CELKOVÁ PLOCHA | | 93,04m ² | | | | |

LEGENDA MATERIÁLŮ

- obvodové zdivo tl. 300mm - POROTHERM 30 P+D P 10 (d/š/v) 247/300/238 na MC 5,0
- mezibytové zdivo tl. 250mm - POROTHERM 25 AKU P+D P 10 (d/š/v) 372/250/238 na MC 5,0
- zdivo příček tl. 150 mm, YTONG (š/v/d)150/249/599 mm na tenkovrstvou maltu
- zdivo příček tl. 100 mm, YTONG (š/v/d) 100/249/599 mm na tenkovrstvou maltu
- zateplená fasády např. KVK SYSTÉM - POLYSTYREN 120 mm