

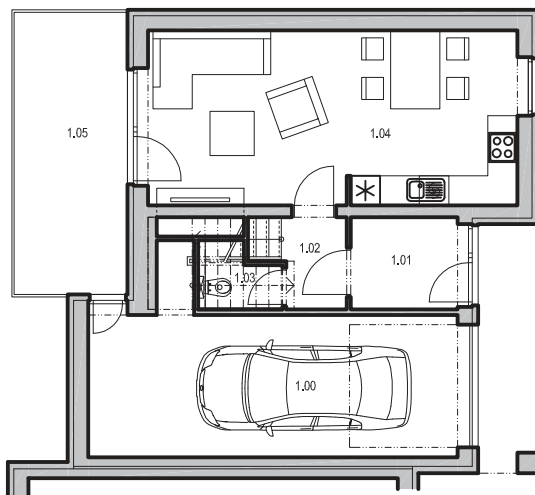
RODINNÝ DŮM 5+kk - V4

TYP DOMU: C2

PODLAHOVÁ PLOCHA: 130,6 m²

CELKOVÁ VÝMĚRA POZEMKU: 409m²

PŮDORYS 1.N.P.



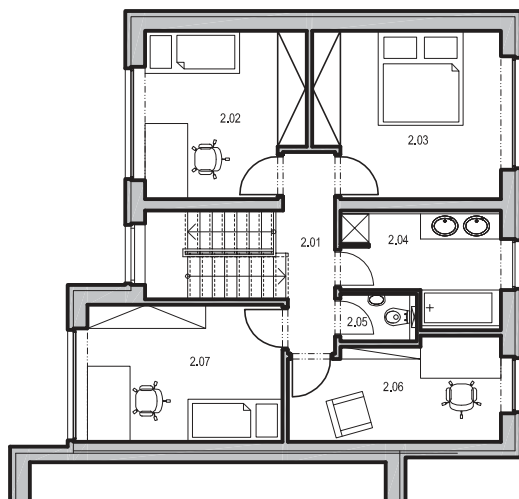
LEGENDA MÍSTNOSTÍ

Č.M.	NÁZEV MÍSTNOSTI	PLOCHA m ²
1.00	GARÁŽ	23,7
1.01	ZÁDVEŘÍ	4,4
1.02	CHODBA	2,5
1.03	WC	2,1
1.04	OBÝVACÍ POKOJ+KK	26,7
1.05	TERASA	15,4



0 m 1 2 3 4 5

PŮDORYS 2.N.P.



Č.M.	NÁZEV MÍSTNOSTI	PLOCHA m ²
2.01	CHODBA A SCHODIŠTĚ	10,1
2.02	POKOJ	12,1
2.03	LOŽNICE	14,1
2.04	KOUPELNA	7,4
2.05	WC	1,7
2.06	PRACOVNA	9,5
2.07	POKOJ	12,5



Vizualizace exteriéru a vybraných interiérů jsou modelovány pro názornost a jejich charakter je pouze ilustrativní. Veškeré vybavení nábytku včetně kuchyňské linky, elektro spotřebičů a bytových doplňků není součástí standardního vybavení. Podlahová plocha místností je pouze orientační. Podlahová plocha domu je vypočtena dle nařízení vlády č. 366/2013 Sb.

