

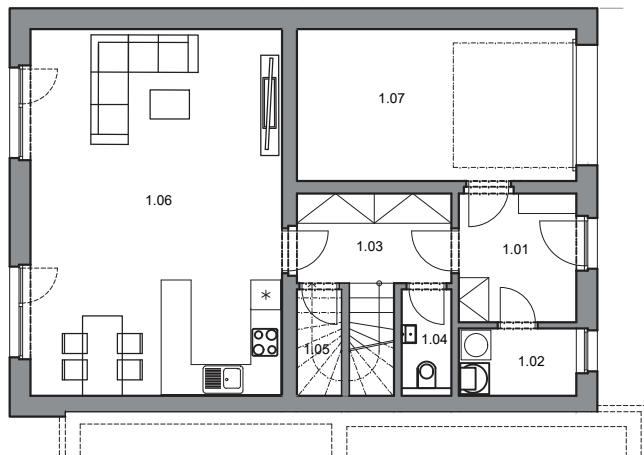
# RODINNÝ DŮM 5+kk

TYP DOMU: G11

PODLAHOVÁ PLOCHA: 139,9 m<sup>2</sup>

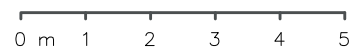
CELKOVÁ VÝMĚRA POZEMKU: 346 m<sup>2</sup>

PŮDORYS 1.N.P.

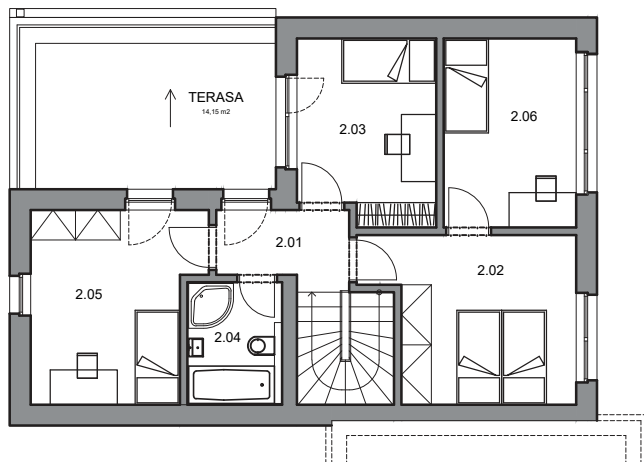


LEGENDA MÍSTNOSTÍ

Č.M.	NÁZEV MÍSTNOSTI	PLOCHA m <sup>2</sup>
1.01	ZÁDVEŘÍ	6,53
1.02	TECHNICKÁ MÍSTNOST	3,27
1.03	CHODBA + SCHODIŠTĚ	10,13
1.04	WC	2,14
1.05	KOMORA	1,92
1.06	OBÝVACÍ POKOJ+KK	37,88
1.07	GARÁŽ	17,20



PŮDORYS 2.N.P.



Č.M.	NÁZEV MÍSTNOSTI	PLOCHA m <sup>2</sup>
2.01	CHODBA	4,46
2.02	LOŽNICE	13,31
2.03	POKOJ 1	10,34
2.04	KOUPELNA	4,67
2.05	POKOJ 2	12,64
2.06	POKOJ 3	10,55



Vizualizace exteriéru a vybraných interiérů jsou modelovány pro názornost a jejich charakter je pouze ilustrativní. Veškeré vybavení nábytku včetně kuchyňské linky, elektro spotřebičů a bytových doplňků není součástí standardního vybavení. Podlahová plocha místností je pouze orientační. Podlahová plocha domu je vypočtena dle nařízení vlády č. 366/2013 Sb.

