

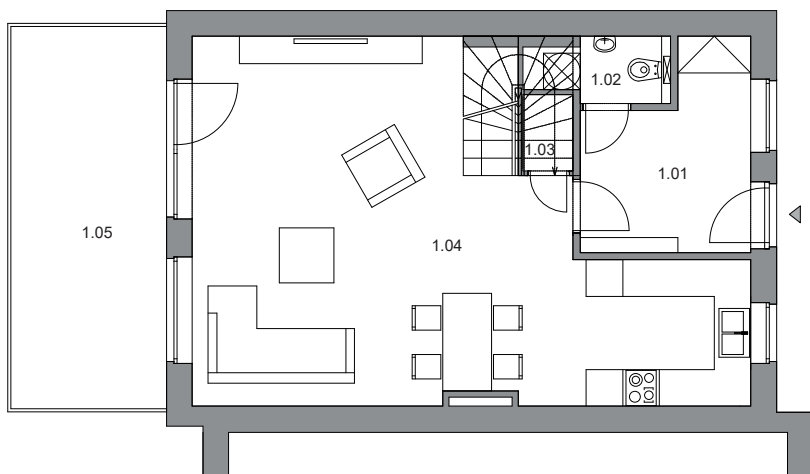
# RODINNÝ DŮM 4+kk - P21

TYP DOMU: C2

PODLAHOVÁ PLOCHA: 109,1 m<sup>2</sup>

CELKOVÁ VÝMĚRA POZEMKU: 391m<sup>2</sup>

PŮDORYS 1.N.P.

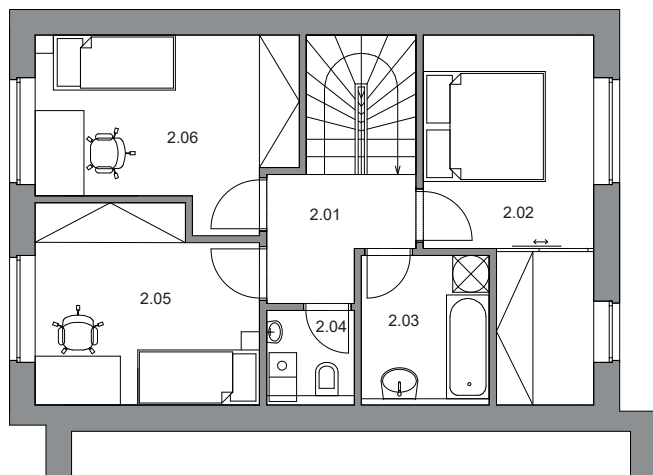


LEGENDA MÍSTNOSTÍ

Č.M.	NÁZEV MÍSTNOSTI	PLOCHA m <sup>2</sup>
1.01	ZÁDVEŘÍ	8,4
1.02	WC	2,3
1.03	KOMORA	1,0
1.04	OBÝVACÍ POKOJ+KK	42,4
1.05	TERASA	16,0



PŮDORYS 2.N.P.



Č.M.	NÁZEV MÍSTNOSTI	PLOCHA m <sup>2</sup>
2.01	CHODBA A SCHODIŠTĚ	8,4
2.02	LOŽNICE SE ŠATNOU	14,0
2.03	KOUPELNA	5,2
2.04	WC	2,3
2.05	POKOJ	11,5
2.06	POKOJ 2	11,9



Vizualizace exteriéru a vybraných interiérů jsou modelovány pro názornost a jejich charakter je pouze ilustrativní. Veškeré vybavení nábytku včetně kuchyňské linky, elektro spotřebičů a bytových doplňků není součástí standardního vybavení. Podlahová plocha místností je pouze orientační. Podlahová plocha domu je vypočtena dle nařízení vlády č. 366/2013 Sb.

